

Messen
Prüfen
Kontrollieren
Sortieren
Positionieren
Vollständigkeitskontrolle
Vorhandenseinskontrolle
Oberflächeninspektion
Teileprüfung
Werkzeugvoreinstellung
3D Sehen
3D Erkennung
Robot Vision
Markierungskontrolle
Koplanarität
BGA-Prüfung
Konturprüfung
Fehler- und Verschmutzungserkennung
OCR / OCV
Zeichenerkennung
Code Lesen
Faden- und Stoffprüfung
Papier- und Folienprüfung
Metallprüfung
Displayprüfung LCD, LED, OLED
Mustervergleich
Blasenkontrolle
Robotersteuerung
Bohrer Vermessung
Thermografie
Plastik-Inspektion
2D
und vieles mehr...

Produktdaten:

EmSens Match



Beschreibung:

Konturkorrelation leicht gemacht!

EmSens Match verfügt über das KeyMatch Tool zur Konturkorrelation.

KeyMatch findet Bauteile anhand von charakteristischen Merkmalen, erkennt und überprüft sie anschließend auf vom Anwender definierte Eigenschaften.

Dadurch ist es möglich mit einem Klick ein Bauteil einzulernen, dieses wieder zu finden, die Drehlage und Position zu ermitteln und zudem festzustellen, ob es dem Original entspricht.

Mehr Informationen hierzu finden Sie auf unserer Website:
www.evt-web.com.

Gerne beraten wir Sie auch persönlich unter: **+49 (0) 721 668 004 23 0**

Kamera Modelle Basler ace

Modell	Auflösung	Sensor	Bildrate	Schnittstelle
Basler acA800-200gm	800 x 600	1/3.6" monochrom	240 fps	Gigabit Ethernet
Basler acA1440-73gm	1440 x 1080	1/2.9" monochrom	73 fps	Gigabit Ethernet
Basler acA1600-60gm	1600 x 1200	1/1.8" monochrom	60 fps	Gigabit Ethernet
Basler acA2440-20gm	2448 x 2048	2/3" monochrom	20 fps	Gigabit Ethernet
Basler acA800-510um	800 x 600	1/3.6" monochrom	511 fps	USB 3.0
Basler acA1440-220um	1440 x 1080	1/2.9" monochrom	220 fps	USB 3.0
Basler acA2440-35um	2448 x 2048	2/3" monochrom	35 fps	USB 3.0
Basler acA800-200gc	800 x 600	1/3.6" color	240 fps	Gigabit Ethernet
Basler acA1440-73gc	1440 x 1080	1/2.9" color	73 fps	Gigabit Ethernet
Basler acA800-510uc	800 x 600	1/3.6" color	511 fps	USB 3.0
Basler acA1440-220uc	1440 x 1080	1/2.9" color	220 fps	USB 3.0
Basler acA2440-35uc	2448 x 2048	2/3" color	35 fps	USB 3.0

Kamera Modelle Basler dart

Modell*	Auflösung	Sensor	Bildrate	Schnittstelle
Basler daA1280-54um	1280 x 960	1/3" monochrom	54 fps	USB 3.0
Basler daA1600-60um	1600 x 1200	1/1.8" monochrom	60 fps	USB 3.0
Basler daA1920-30um	1920 x 1080	1/3.7" monochrom	30 fps	USB 3.0
Basler daA2500-14um	2590 x 1942	1/2.5" monochrom	14 fps	USB 3.0

* alle Modelle auch in Farbe erhältlich



Rechner Hardware

EmSys – Machine Vision Rechner

Features

- Intel ATOM SoC E3845 Quad Core 1.91 GHz
- 4G-byte DRAM, 64G-byte Speicher für Betriebssystem
- 64-bit OS: Windows 10 IoT Enterprise, Windows 10 IoT Core, Ubuntu 16.04
- HDMI und VGA Display Ports
- 4 GigE Kamera Ports mit PoE+ Unterstützung
- 4 unabhängige Konstantstrom LED Treiber
- 8 digitale Inputs und 8 digitale Outputs
- Hutschienen Montage, lüfterlos



Raspberry Pi



Odroid



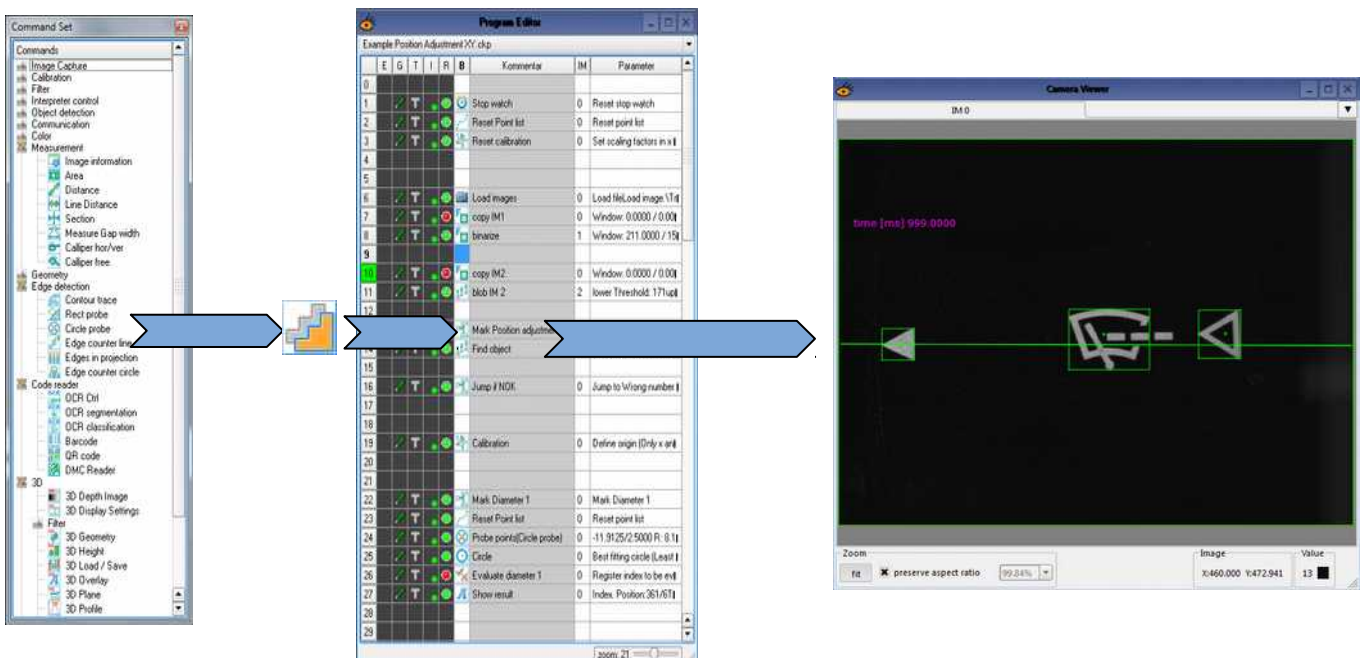
Befehlssatz

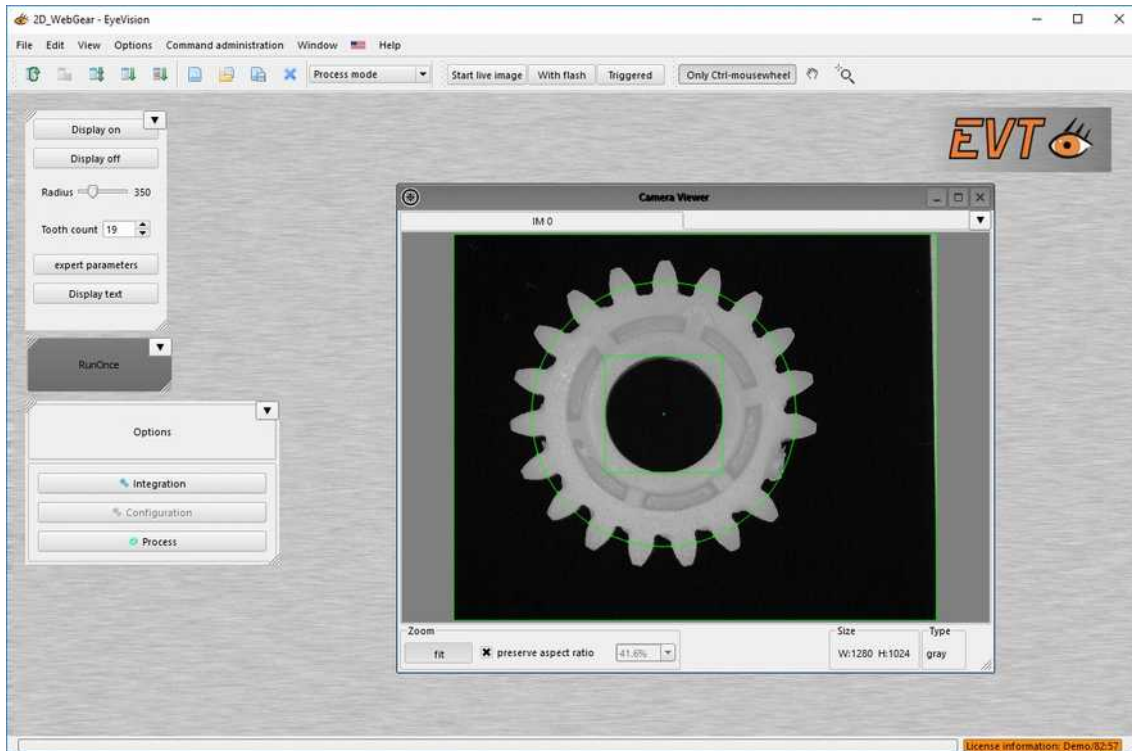
	Image Acquisition		Object count BLOB		Script Interpreter		Overlay Arrow
	Asynchronous Image Acquisition		Check Input		Window		Overlay Circle
	Camera Control		Set Output		Rectangular edge detection		Overlay Cross
	Calibration		Display Register Values		KeyMatch		Overlay Line
	Stop watch		Global String				Overlay Square
	Program Flow Control		Image Transfer				
	Subroutine call		Image Information				
	Value evaluation		Point List				

EyeVision Software

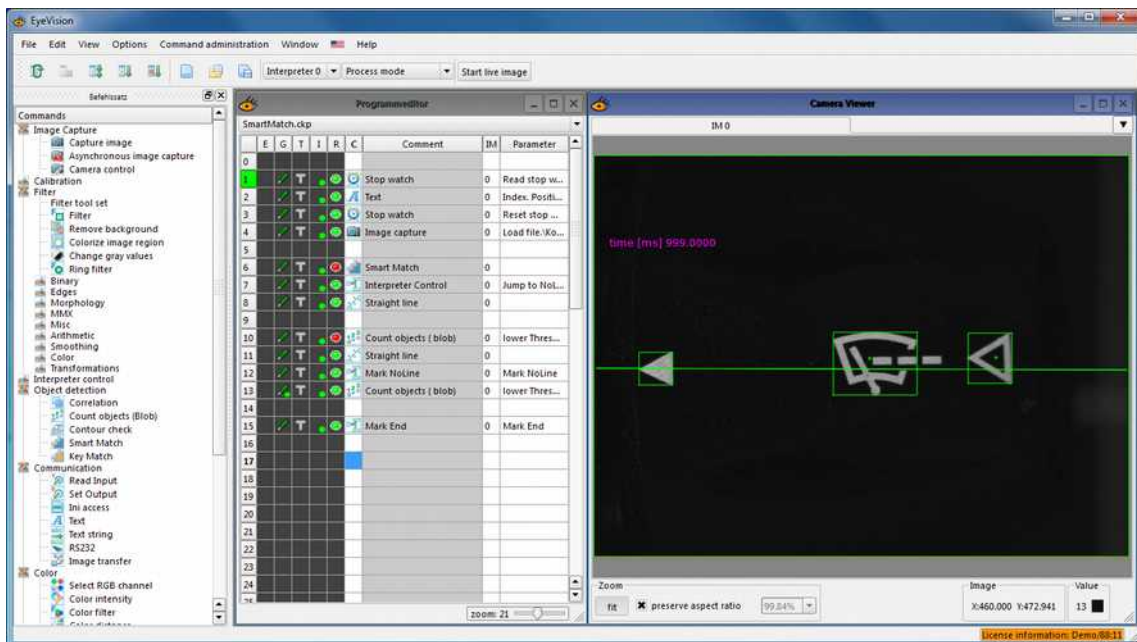
Die Drag-and-Drop-Software mit der grafischen Benutzeroberfläche.

Jeder EmSens Vision Sensor enthält die EyeVision Software mit einem speziell freigeschalteten Befehlssatz (siehe Liste oben). Dieser Befehlssatz kann mit weiteren Befehlen aus dem kompletten Befehlsumfang der EyeVision Software erweitert werden.





EyeVision Process Mode



EyeVision Configuration Mode

Further *EmSens* Vision Sensors:

- EmSens BarCode Reader
- EmSens OCR Reader
- EmSens Measure
- EmSens ColorInspect
- EmSens DMC Reader
- EmSens Object Count