

Messen  
Prüfen  
Kontrollieren  
Sortieren  
Positionieren  
Vollständigkeitskontrolle  
Vorhandenseinskontrolle  
Oberflächeninspektion  
Teileprüfung  
Werkzeuvoreinstellung  
3D Sehen  
3D Erkennung  
Robot Vision  
Markierungskontrolle  
Koplanarität  
BGA-Prüfung  
Konturprüfung  
Fehler- und Verschmutzungserkennung  
OCR / OCV  
Zeichenerkennung  
Code Lesen  
Faden- und Stoffprüfung  
Papier- und Folienprüfung  
Metallprüfung  
Displayprüfung LCD, LED, OLED  
Mustervergleich  
Blasenkontrolle  
Robotersteuerung  
Bohrer Vermessung  
Thermografie  
Plastik-Inspektion  
2D  
**und vieles mehr...**

## Produktdaten:

# EmSens Measure



## Beschreibung:

Messen leicht gemacht!

Der freie Messschieber funktioniert wie ein realer Messschieber. Der Messschieber wird an dem Bereich platziert, an dem gemessen werden soll.

Der Befehl Abstand bestimmt, abhängig von den angewählten Optionen, den Abstand zwischen zwei Punkten oder einem Punkt und einer Geraden.

Mehr Informationen hierzu finden Sie auf unserer Website:  
**[www.evt-web.com](http://www.evt-web.com)**.

Gerne beraten wir Sie auch persönlich unter: **+49 (0) 721 668 004 23 0**

## Kamera Modelle Basler ace

Modell	Auflösung	Sensor	Bildrate	Schnittstelle
Basler acA800-200gm	800 x 600	1/3.6" monochrom	240 fps	Gigabit Ethernet
Basler acA1440-73gm	1440 x 1080	1/2.9" monochrom	73 fps	Gigabit Ethernet
Basler acA1600-60gm	1600 x 1200	1/1.8" monochrom	60 fps	Gigabit Ethernet
Basler acA2440-20gm	2448 x 2048	2/3" monochrom	20 fps	Gigabit Ethernet
Basler acA800-510um	800 x 600	1/3.6" monochrom	511 fps	USB 3.0
Basler acA1440-220um	1440 x 1080	1/2.9" monochrom	220 fps	USB 3.0
Basler acA2440-35um	2448 x 2048	2/3" monochrom	35 fps	USB 3.0
Basler acA800-200gc	800 x 600	1/3.6" color	240 fps	Gigabit Ethernet
Basler acA1440-73gc	1440 x 1080	1/2.9" color	73 fps	Gigabit Ethernet
Basler acA800-510uc	800 x 600	1/3.6" color	511 fps	USB 3.0
Basler acA1440-220uc	1440 x 1080	1/2.9" color	220 fps	USB 3.0
Basler acA2440-35uc	2448 x 2048	2/3" color	35 fps	USB 3.0

## Kamera Modelle Basler dart

Modell*	Auflösung	Sensor	Bildrate	Schnittstelle
Basler daA1280-54um	1280 x 960	1/3" monochrom	54 fps	USB 3.0
Basler daA1600-60um	1600 x 1200	1/1.8" monochrom	60 fps	USB 3.0
Basler daA1920-30um	1920 x 1080	1/3.7" monochrom	30 fps	USB 3.0
Basler daA2500-14um	2590 x 1942	1/2.5" monochrom	14 fps	USB 3.0

\* alle Modelle auch in Farbe erhältlich



## Rechner Hardware

### EmSys – Machine Vision Rechner

#### Features

- Intel ATOM SoC E3845 Quad Core 1.91 GHz
- 4G-byte DRAM, 64G-byte Speicher für Betriebssystem
- 64-bit OS: Windows 10 IoT Enterprise, Windows 10 IoT Core, Ubuntu 16.04
- HDMI und VGA Display Ports
- 4 GigE Kamera Ports mit PoE+ Unterstützung
- 4 unabhängige Konstantstrom LED Treiber
- 8 digitale Inputs und 8 digitale Outputs
- Hutschienen Montage, lüfterlos



### Raspberry Pi



### Odroid



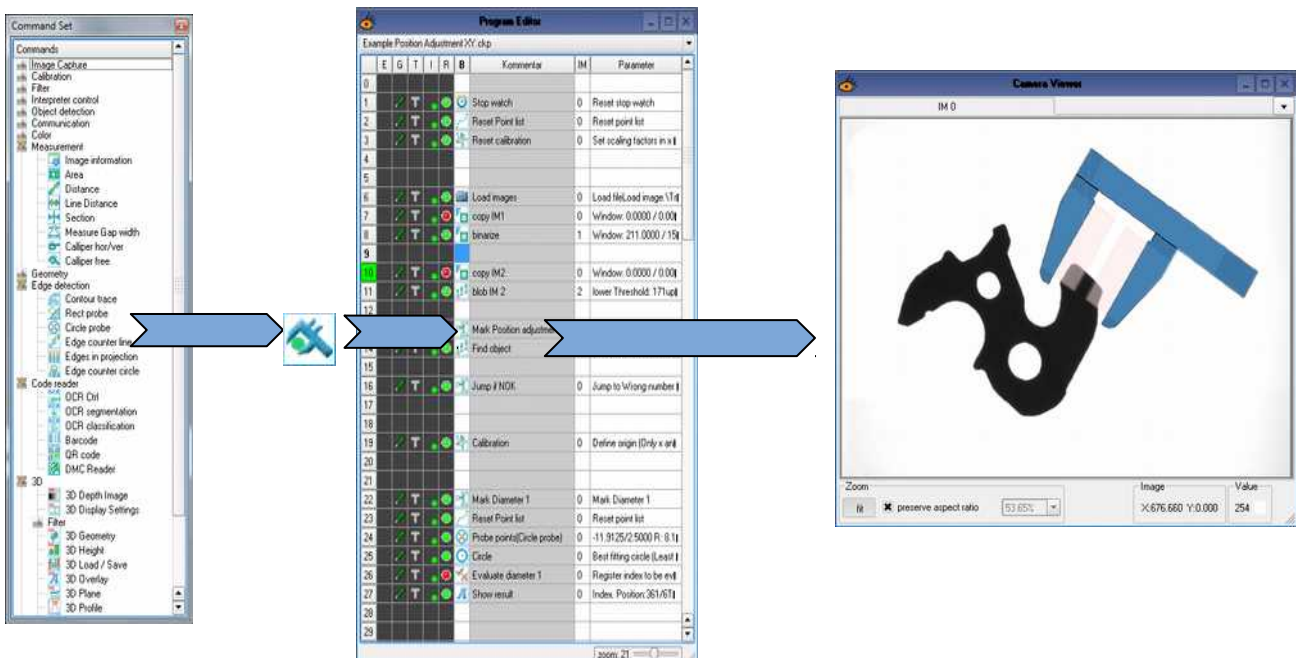
## Befehlssatz

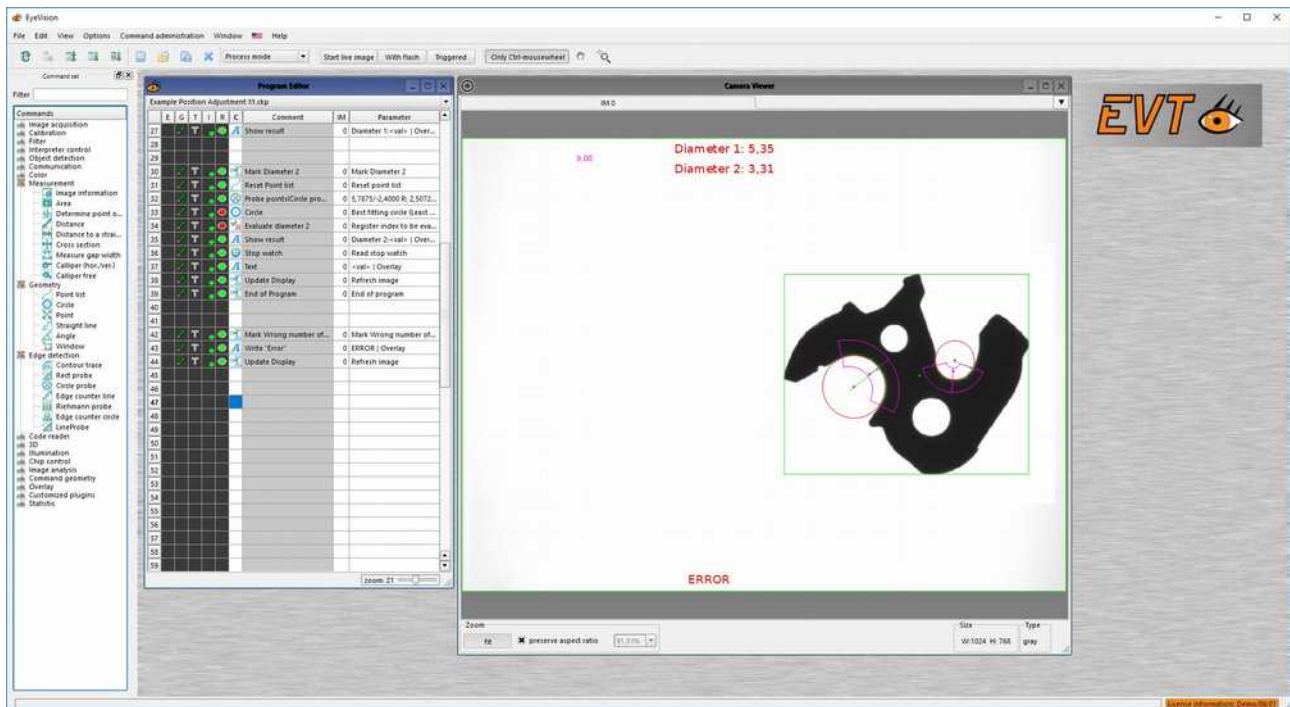
	Image Acquisition		Object count BLOB		Script Interpreter		Distance (Point-Line)		Contour Tracking
	Asynch. Image Acquisition		Check Input		Window		Distance (Line-Line)		Circle edge detection
	Camera Control		Set Output		Rectangular edge detection		Caliper (hor./vert.)		Edge counter on a line
	Calibration		Display Register Values		Overlay Arrow		Caliper any direction		Edge counter on a circle
	Stop watch		Global String		Overlay Circle		Best fit Circle		
	Program Flow Control		Image Transfer		Overlay Cross		Point Operation set		
	Subroutine call		Image Information		Overlay Line		Best fit straight line		
	Value evaluation		Point List		Overlay Square		Calculate angle		

## EyeVision Software

Die Drag-and-Drop-Software mit der grafischen Benutzeroberfläche.

Jeder EmSens Vision Sensor enthält die EyeVision Software mit einem speziell freigeschalteten Befehlssatz (siehe Liste oben). Dieser Befehlssatz kann mit weiteren Befehlen aus dem kompletten Befehlsumfang der EyeVision Software erweitert werden.





EyeVision Configuration Mode: Durchmesser erfassen mit den Kreis Befehlen

## Weitere EmSens Vision Sensoren:

- EmSens BarCode Reader
- EmSens OCR Reader
- EmSens Match
- EmSens Object Count
- EmSens ColorInspect
- EmSens DMC Reader