

Messen

Prüfen

Kontrollieren

Sortieren

Positionieren

Vollständigkeitskontrolle

Vorhandenseinskontrolle

Oberflächeninspektion

Teileprüfung

Werkzeugvoreinstellung

3D Sehen

3D Erkennung

Robot Vision

Markierungskontrolle

Koplanarität

BGA-Prüfung

Konturprüfung

Fehler- und
Verschmutzungserkennung

OCR / OCV

Zeichenerkennung

Code Lesen

Faden- und Stoffprüfung

Papier- und Folienprüfung

Metallprüfung

Displayprüfung LCD, LED,
OLED

Mustervergleich

Blasenkontrolle

Robotersteuerung

Bohrer Vermessung

Thermografie

Plastik-Inspektion

2D

und vieles mehr...

Produktdaten:

EySense Match



Beschreibung:

Konturkorrelation leicht gemacht!

EyeSense Match verfügt über das KeyMatch Tool zur Konturkorrelation.

KeyMatch findet Bauteile anhand von charakteristischen Merkmalen, erkennt und überprüft sie anschließend auf vom Anwender definierte Eigenschaften.

Dadurch ist es möglich mit einem Klick ein Bauteil einzulernen, dieses wieder zu finden, die Drehlage und Position zu ermitteln und zudem festzustellen, ob es dem Original entspricht.

Mehr Informationen hierzu finden Sie auf unserer Website:
www.evt-web.com.

Gerne beraten wir Sie auch persönlich unter: **+49 (0) 721 668 004 23 0**

Sensor Modelle

Modell	Auflösung	Sensor	Brennweite	Integrierte Beleuchtung	Processor
ES Match_0	736 x 480	1/3" CMOS	6, 12, 25 mm	LED: weiß, rot od. infrarot	1 GHz
ES Match_1	736 x 480	1/3" CMOS	C-Mount	keine	1 GHz
ES Match HR_0	1024 x 768	1/1,8" CMOS	12 mm	LED: weiß, rot od. infrarot	1 GHz
ES Match HR_1	1024 x 768	1/1,8" CMOS	C-Mount	keine	1 GHz
ES Match XHR_0	1280 x 1024	1/1,8" CMOS	12 mm	LED: weiß, rot od. infrarot	1 GHz
ES Match XHR_1	1280 x 1024	1/1,8" CMOS	C-Mount	keine	1 GHz

Technische Daten

EyeSens Vision Sensoren verfügen über integrierte Optik (6, 12, 25 mm Brennweite) und Beleuchtung (8 LEDs).

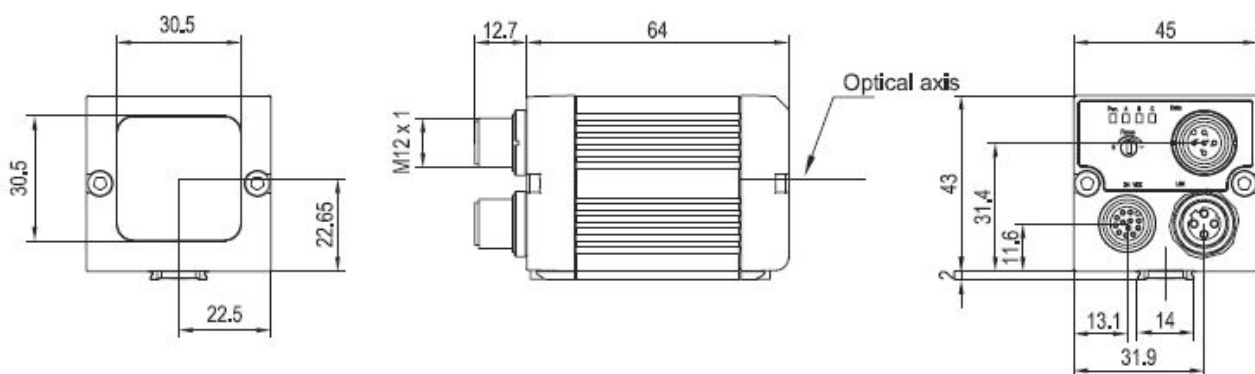
Elektrische Daten

Digitale I/O Schnittstellen	1/ 3 - 4 u. zusätzl. 4 frei belegbar
Max. Ausgangsstrom	50 mA
Betriebsspannung	24V DC (- 25 % / + 10 %)

Mechanische Daten

Gehäusemaße (L x B x H)	65 x 45 x 45 mm
Gewicht	ca. 160 g
Steckeranschluss	Versorgung u. I/O M12 12-polig, Ethernet M12 4-polig, Daten M12 5-polig
Gehäuse	Aluminium Kunststoff

Gehäusemaß



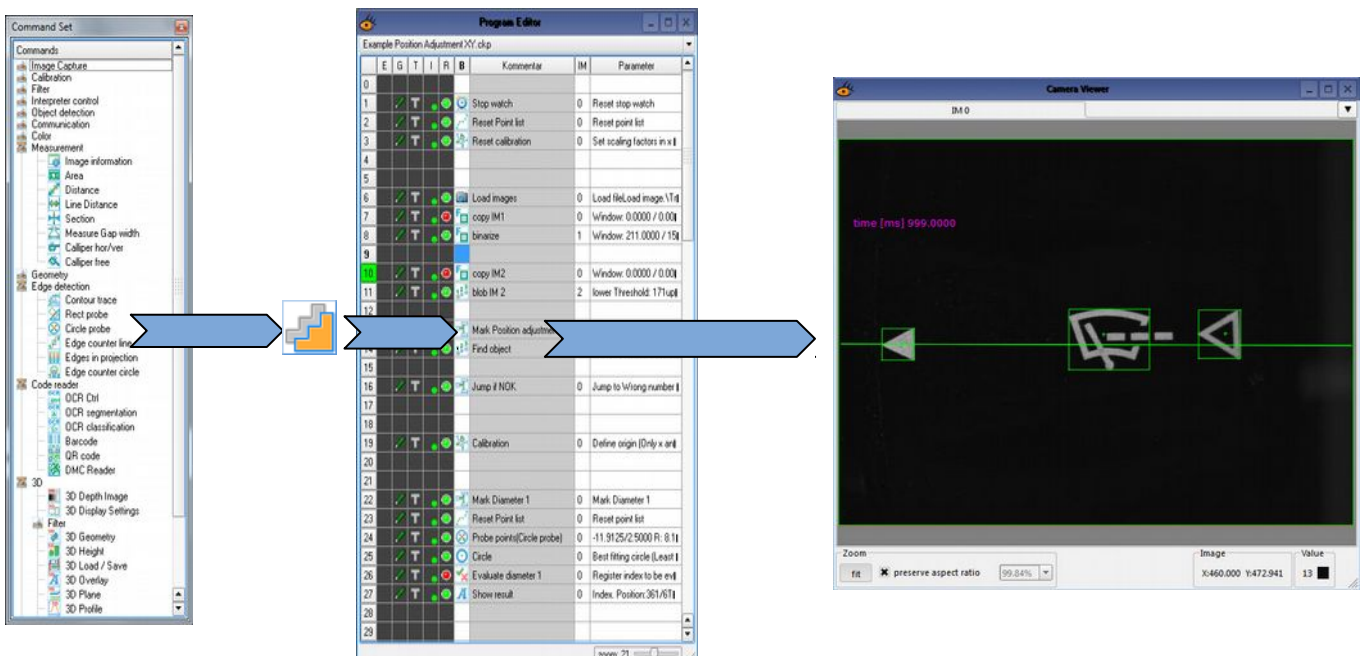
Befehlssatz

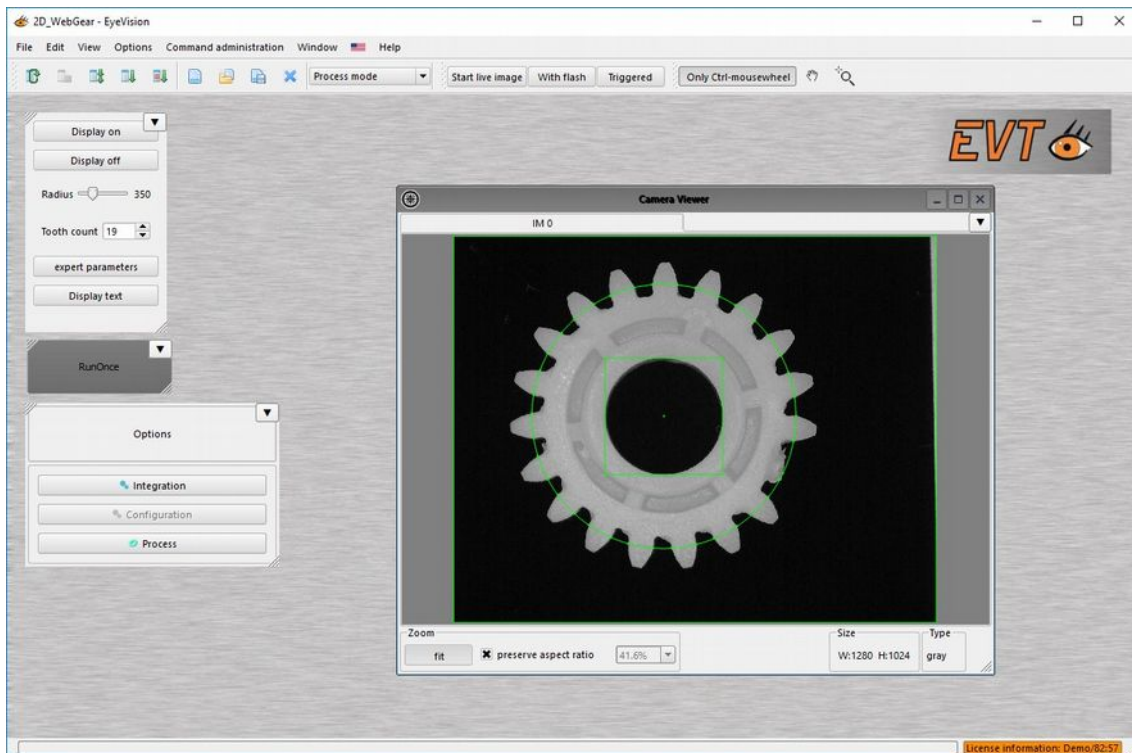
	Image Acquisition		Object count BLOB		Script Interpreter		Overlay Arrow
	Asynchronous Image Acquisition		Check Input		Window		Overlay Circle
	Camera Control		Set Output		Rectangular edge detection		Overlay Cross
	Calibration		Display Register Values		KeyMatch		Overlay Line
	Stop watch		Global String				Overlay Square
	Program Flow Control		Image Transfer				
	Subroutine call		Image Information				
	Value evaluation		Point List				

EyeVision Software

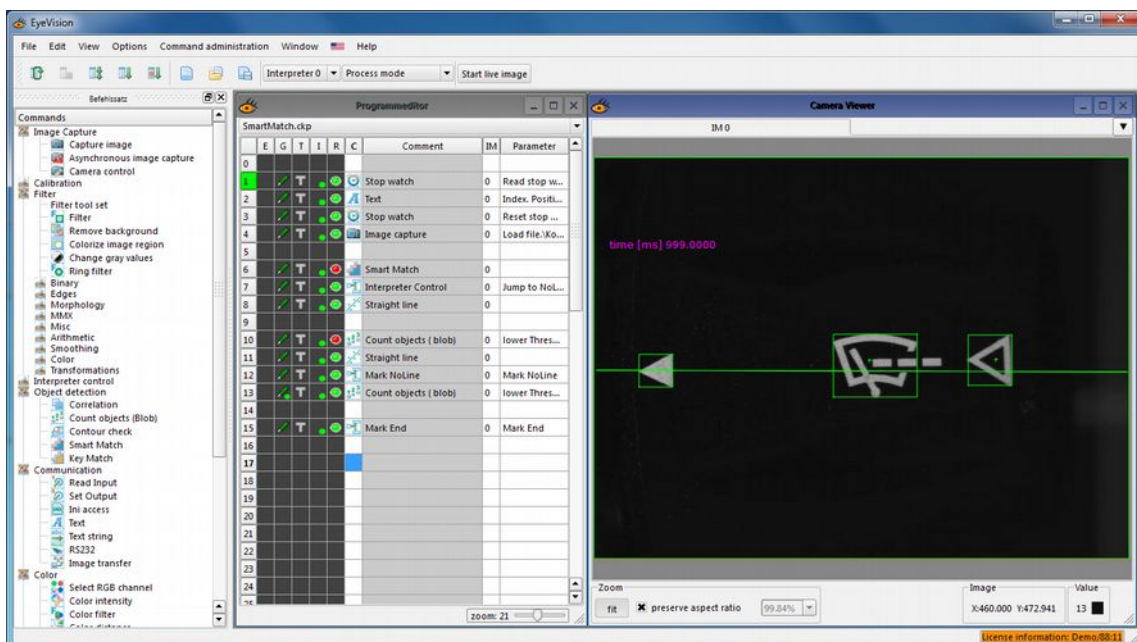
Die Drag-and-Drop-Software mit der grafischen Benutzeroberfläche.

Jeder EyeSens Vision Sensor enthält die EyeVision Software mit einem speziell freigeschalteten Befehlssatz (siehe Liste oben). Dieser Befehlssatz kann mit weiteren Befehlen aus dem kompletten Befehlsumfang der EyeVision Software erweitert werden.





EyeVision Process Mode



EyeVision Configuration Mode

Further EyeSens Vision Sensors:

- EyeSens BarCode Reader
- EyeSens OCR Reader
- EyeSens Measure
- EyeSens Object Count
- EyeSens ColorInspect
- EyeSens DMC Reader
- EyeSens Advanced DMC, BarCode, OCR
- EyeSens Advanced DMC, BarCode