

Hohe
Nutzungsflexibilität:



Technische Daten



Optisch

Profilgeschwindigkeit	bis zu 8 kHz
Auflösung	2k oder 4k
Beleuchtung	Hochleistungs-Hintergrundbeleuchtung

Benutzeroberfläche

Standard	Icon geführte Touchoberfläche
Erweitert	EyeVision Software
Protokolle	Profinet, Modbus IP, OPC UA, fortgeschrittene Programmierung, EyeView

Anschlüsse

Leistung	24V DC; 3A max - M12/5Pin
Digital I/O	6 In; 4 Out; 24V; GND - M12/12Pin
Ethernet GigE	M12/8Pin
Encoder	High-Speed Schnittstelle mit Signalen A, /A, B, /B, Z, /Z, 7TX, /RX - M12/8Pin

Hardware

Abmessungen	W x B x H - 165 x 70 x 250 mm
Gewicht	2,42 kg
Betriebstemperatur	0°C to +50°C (32 to +122 °F) (nicht kondensierend)
Touchscreen	2.8" hochauflösend

EyeSorter Checkbox

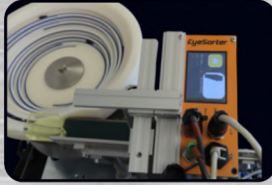
Hochauflösend, schnell,
einfach zu bedienen



KAMERABASIERTES SORTIEREN, PRÜFEN UND ZÄHLEN VON MONTAGETEILEN

Leicht zu konfigurierende vollelektronische Sortiereinheit

EyeSorter Checkbox ist eine optische Sortiereinheit zur Qualitätssicherung bei der Beschickung von Montageautomaten.



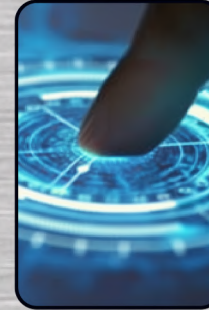
Bauteile werden in Millisekunden erkannt. Fehlerhafte oder falsch ausgerichtete Teile werden anschließend sofort aussortiert. Es stehen 3 Ausgänge zur Verfügung um das Prüfergebnis, gut, schlecht und beispielsweise falsch orientiert auszugeben.



Das System kann auch die Abstände zwischen den einzelnen Bauteilen erfassen und bei Unterschreitung des für die Montagemaschine technisch notwendigen Abstands, das nachfolgende Teil aussortieren. So werden Produktionsunterbrechungen durch Staus vermieden.



Die Bedienung ist dank der touchbasierten Benutzeroberfläche mit nur wenigen Icons denkbar einfach. Neue Bauteile werden einfach per Knopfdruck eingelernt und die Sortierung kann sofort beginnen.



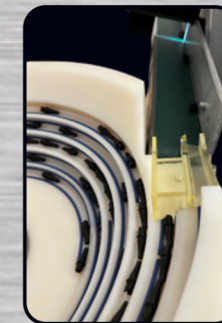
Für die Nutzung des Systems sind keine Bildverarbeitungskenntnisse erforderlich.



Die Verbindung an das Ausleitsystem sowie die Definition der Ausgänge und der Zeitverzögerungen von der Erkennung bis zur Ausschleusung kann ebenso einfach durch den Benutzer parametrierbar werden.

Die Parametrierung und Inbetriebnahme dauert nur wenige Minuten.

Alle Bauteile, die eine reproduzierbare Position und eine erkennbare Kontur aufweisen, können sortiert werden. Über 6 digitale Eingänge können dem System weitere Sortierparameter zur Auswertung zugeführt werden.



Realisierte Prüfaufgaben können gespeichert und bei Änderung der zu prüfenden Komponenten wieder aufgerufen werden. Die Programmänderung kann über die Schnittstellen des übergeordneten Systems durchgeführt werden. Das System kann von einem erfahrenen Anwender auch komplett mit EyeVision parametrierbar werden. Damit sind der Anwendung fast keine Grenzen gesetzt.

KONTAKTIEREN SIE UNS



Ettlinger Straße 59
76137 Karlsruhe



+49 721 688004 230



www.evt-web.com



info@evt-web.com

Mehr Informationen hier:

